

VÍTEJTE!

Vážíme si Vaší důvěry a děkujeme, že jste si zvolil technologii od **In&motion**.

In&box je detekční jednotka potřebná pro fungování elektronického airbagového systému a je kompatibilní pouze s airbagovými systémy IN&MOTION.

Tato příručka vysvětluje, jak produkt správně používat.

Máte-li jakékoliv dotazy týkající se airbagového systému In&box a použitých technologií, kontaktujte podpůrný servis:

customer@inemotion.com or **+33 4 57 41 14 30**

Nebo:

prodejna@bonmoto.cz

SLEDUJTE NÁS!



In&motion



@Inandmotion



In&motion



@Inandmotion

In&box jednotka od společnosti In&motion je navržena pouze pro použití s kompatibilními produkty tohoto airbagového systému.

Nepoužívejte ji s žádným jiným produktem, ani jinou aplikací, která není uvedena v uživatelské příručce dodávané s výrobkem, do kterého se integruje airbagový systém In&motion.

Každý algoritmus je navržen tak, aby vyhovoval konkrétnímu použití (použití na silnici/v provozu, na trati/kruhu).
Nezapomeňte aktivovat detekční režim určený pro Vaše použití, abyste v případě pádu mohli využívat nejlepší možnou ochranu.



Vždy vypínejte airbagovou jednotku, pokud používáte jiný způsob přepravy, než pro který je airbagový systém určený. Nebo pokud airbag nenosíte (vypněte In&box jednotku a/nebo ji vyjměte ze zařízení).

Používání airbagového systému nesmí uživatele povzbuzovat k překročení rychlostních limitů, bezohledné jízdě nebo podstupování dalších rizik při jízdě na motocyklu.



Před použitím airbagového systému si pozorně přečtěte bezpečnostní pokyny obsažené v této příručce.

Chcete-li získat nejnovější aktualizovanou verzi, přečtěte si sekci podpory na webu www.inemotion.com (číslo verze je uvedeno na konci této příručky).

IN&BOX

UŽIVATELSKÝ MANUÁL

Rychlý návod	s.4
In&box základní informace	s.5
Začínáme	s.6
Uživatelský manuál	s.10
Všeobecné informace	s.10
In&box obsluha	s.11
Mobilní aplikace	s.15
Technické informace	s.16
Nabíjení	s.16
Technická charakteristika	s.16
Recyklace	s.17
Certifikáty	s.17
Varování	s.18

Rychlý návod

OBSAH



In&box: In&motion detekční a spouštěcí zařízení/jednotka airbagového systému, obsahující senzory a baterii.

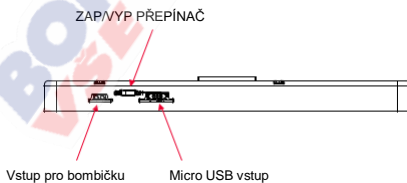
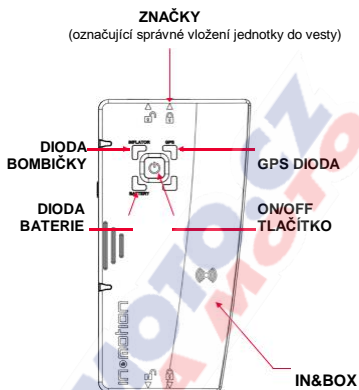


Standardní USB kabel

In&box Uživatelský manuál

Uživatelský manuál věnovaný airbagovému systému se dodává k produktům s integrovaným airbagovým systémem In&motion.

IN&BOX ZÁKLADNÍ INFORMACE



ZAČÍNÁME

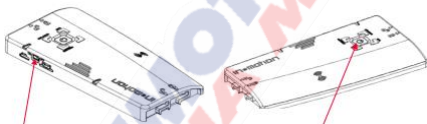
#1 NABÍJENÍ IN&BOXu

Použijte kabel USB, který je součástí balení, s USB nabíječkou (není součástí balení).

Doporučení týkající se nabíječky USB (která není součástí balení) naleznete v části „Nabíjení“ této příručky.



#2 ZAPNUTÍ VAŠEHO IN&BOXu



Přepněte tlačítko přepínače do polohy ON

Pokud je tlačítko již přepnuté, zmáčkněte dvakrát centrální tlačítko.



In&box bude aktivní po dobu 48h od prvního zapnutí (In&box se zapne a připojí k airbagovému systému, bez vytvořeného uživatelského účtu).

Po uplynutí této doby se In&box zablokuje a je vyžadována jeho aktivace na webu my.inemotion.com

#3 AKTIVACE VAŠEHO IN&BOXU

Při prvním použití aktivujte svůj In&box a přihlaste se k odběru In&motion nabídky na my.inemotion.com

1. Přejděte na stránku my.inemotion.com
2. Vytvořte si uživatelský účet.
3. Aktivujte svůj odběr v klubu In&motion: vyberte svou nabídku a způsob platby.
4. Stáhněte si mobilní aplikaci «My In&box» * (k dispozici pro iOS a Android).
5. Spárujte svůj In&box s uživatelským účtem podle pokynů mobilní aplikace.
6. Váš In&box je připraven k použití!

Po aktivaci je In&box autonomní a pro správné fungování nemusí být připojen k mobilní aplikaci.



Podívejte se na výukové video na kanálu YouTube, kde se dozvíte více o postupu aktivace.

** Aby bylo možné spárovat Váš In&box, musí být váš mobilní telefon kompatibilní s BLE (Bluetooth Low Energy).*

Seznam kompatibilních telefonů naleznete v části „Aplikace“ této příručky. Pokud nemáte kompatibilní telefon, postupujte podle návodu ruční aktivace, který je k dispozici na webu my.inemotion.com



In&box bude aktivní po dobu 48 hodin od prvního zapnutí.

Po uplynutí této doby je In&box zablokován a vyžaduje aktivaci na webu my.inemotion.com

#4 NASTAVTE PŘÍSTUPOVÝ BOD WI-FI

Pravidelné připojení zařízení In&box k Wi-Fi je velice důležité pro nejnovější aktualizaci systému.

U ročního předplatného je nezbytné připojit jednotku alespoň jednou ročně. U měsíčního předplatného je to nezbytné alespoň jednou měsíčně. Pokud tak neučiníte, bude In&box automaticky zablokován a začne fungovat, až se znovu připojí.

Při prvním použití nakonfigurujte přístupový bod Wi-Fi pomocí mobilní aplikace.

Po nakonfigurování se vaše zařízení In&box automaticky připojuje k přístupovému bodu Wi-Fi, jakmile je zapojeno k elektrické zásuvce a nabíjí se. Nejnovější aktualizace se stáhnou automaticky.

Varování, Váš In&box musí být zapnutý!

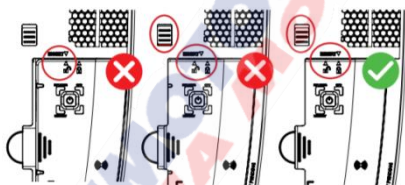
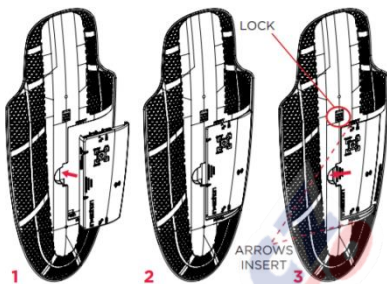


Další podrobnosti o konfiguraci sítě Wi-Fi najdete v části „Aktualizace“ této příručky, nebo si můžete prohlédnout výukové video dostupné na kanálu YouTube.

#5 VLOŽTE SVŮJ IN&BOX DO SKOŘEPINY PÁTEŘOVÉHO CHRÁNIČE

1. Umístěte In&box na místo (volný prostor v airbagové vestě).
2. Šipka a symbol otevřeného zámku vyznačené na jednotce In&Box (nahoru a dolů) musí být zarovnaný se šipkou a symbolem otevřeného zámku vyznačeným na skořepině páteřového chrániče.
3. Zatlačte a zacvakněte In&box (směrem doleva), aby zapadl na místo.
Šipka a symbol zamčeného zámku vyznačené na In&boxu musí být zarovnaný se šipkou a zamčeným zámekem na skořepině páteřového chrániče.

Varování, ujistěte se, že červená značka zámku není viditelná.



Nesprávně vložený In&box

Správně vložený In&box

#6 POUŽÍVEJTE SVŮJ AIRBAGOVÝ SYSTÉM

Chcete-li vědět specifikace týkající se nošení airbagového systému In&Motion ve Vašem produktu, přečtěte si prosím uživatelskou příručku dodávanou k Vašemu konkrétnímu produktu od výrobce, který integruje systém In&Motion do svých výrobků.

UŽIVATELSKÝ MANUÁL

VŠEOBECNÉ INFORMACE

#1 ZÍSKEJTE AIRBAGOVÝ SYSTÉM

Chcete-li získat produkt, do kterého je možné vložit airbagový systém od In&motion, postupujte takto:

1. Kupte si produkt, do kterého je možné vložit airbagový systém od In&motion v obchodě, který takové produkty nabízí.
2. Přihlaste se na webu my.inemotion.com a vyberte si z nabídky.



In&box bude aktivní po dobu 48 hodin od prvního zapnutí. Po uplynutí této doby je In&box zablokováno a vyžaduje aktivaci na webu my.inemotion.com

3. Aktivujte svůj In&box. Po aktivaci je In&box připraven k použití po celém světě po celou dobu trvání vybrané nabídky.

#2 AKTIVUJTE SI SVŮJ AIRBAGOVÝ SYSTÉM



Podívejte se na výukové video na kanálu YouTube, kde se dozvíte více o postupu aktivace.

Postupujte podle uvedeného návodu a aktivujte svůj In&box:

1. Přejděte na stránku my.inemotion.com
2. Vytvořte si uživatelský účet.
3. Aktivujte si předplatné: vyberte nabídku a plán.
4. Stáhněte si mobilní aplikaci «My In&box» * (k dispozici na Google Play nebo App Store).
5. Spárujte svůj In&box s uživatelským účtem podle pokynů pro mobilní aplikace.
 - Připojte se k mobilní aplikaci pomocí uživatelského účtu, který jste vytvořili.
 - Zapněte In&box a aktivujte Bluetooth v telefonu.

- Zadejte sériové číslo airbagu/jednotky, které je umístěno na štítku na vnitřní straně airbagu/jednotky.
- Proces párování začíná: postupujte podle pokynů v aplikaci.

Váš In&box je připraven k použití!

* Pokud váš telefon není kompatibilní nebo nemůžete aplikaci stáhnout, přejděte na naši webovou stránku www.inemotion.com a postupujte podle postupu ruční aktivace. Seznam kompatibilních telefonů najdete v části „Aplikace“ této příručky.

#3 PŘEDPLATNÉ A NABÍDKY V KLUBU IN&MOTION

Máte-li jakékoli dotazy týkající se předplatného a nabídek klubu In&motion, podívejte se na webovou stránku my.inemotion.com a na všeobecné podmínky prodeje a pronájmu dostupné během předplatného.

#4 PO PROCESU AKTIVOVÁNÍ AIRBAGU BĚHEM NEHODY

Pokud byl airbagový systém spuštěn, bombička se aktivovala a airbag se nafoukl, je postup pro kontrolu a reaktivaci systému airbag k dispozici v uživatelské příručce dodané s produktem integrujícím airbagový systém In&motion.

Tento postup najdete také ve výukovém videu dostupném na kanálu YouTube a také v mobilní aplikaci «My In&box».

V případě poškození airbagového systému při nehodě nebo anomálie během procesu vyfukování airbagu, nepoužívejte produkt a kontaktujte místního prodejce.

IN&BOX OBSLUHA ZAŘÍZENÍ

#1 NABÍJENÍ IN&BOXu

Připojte In&box k USB kabelu a zapojte jej do nabíječky (není součástí balení). Doporučení ohledně nabíječky USB (která není součástí balení) naleznete v části „Nabíjení“ této příručky.

Výdrž baterie In&boxu je přibližně 20 hodin. To odpovídá při běžnému používání přibližně 1 týdnu ježdění (denní dojíždění *).

In&motion doporučuje vypnout váš In&box centrálním tlačítkem (dvojklik), pokud ho nepoužívá několik po sobě následujících dnů.

* Přibližně 2 hodiny jízdy denně a „automatický pohotovostní režim“ fungující po zbytek dne.

#2 FUNKCE IN&BOXu

The In&box má tři základní funkce:

1. Aktivace pomocí tlačítka ZAP/VYP

Tlačítko najdete na levé straně vašeho In&boxu a zapnout do polohy ON jej stačí pouze při prvním použití. Před prvním použitím tlačítko zapněte. **Nevypínejte In&box pomocí tohoto levého postranního tlačítka bez předchozího dvojitého kliknutí na hlavní tlačítko. Během aktualizace nikdy nevypínejte zařízení In&box pomocí tohoto tlačítka bočního spínače (horní kontrolky blikají modře).**



2. Stiskněte dvakrát rychle za sebou centrální tlačítko

Pokud je zařízení aktivováno pomocí bočního tlačítka ON/OFF, můžete jej jednoduše a rychle zapínat a vypínat pomocí rychlého dvojkliku na centrální tlačítko bez toho, abyste jednotku museli vyjímát ze skořepiny páteřového chrániče.



Ujistěte se, že je Váš In&box vypnutý pokud používáte jiný než předepsaný transport.



3. Funkce automatického pohotovostního režimu

Díky této funkci se váš In&box automaticky přepne do pohotovostního režimu, pokud zůstane nehybný déle než 5 minut. Když In&box detekuje pohyb, zapne se automaticky a eliminuje tak nutnost jej zapnout nebo vypnout před a po každé jízdě! In-box však musí být umístěn na zcela nehybně. Jinak je aktivní a baterie se vybíjí jako při jízdě.

#3 BAREVNÉ SIGNÁLY LED DIODY

Níže je uveden seznam různých barev a kombinací LED diod, které můžete vidět na Vašem In&boxu.

Varování, tento světelný kód se může v průběhu času měnit a vyvíjet v závislosti na použití.

Chcete-li znát nejnovější vývoj, podívejte se na naši webovou stránku www.inemotion.com

LED DIODA BOMBIČKY



Bombička je připojena
(airbag je funkční)



Bombička není připojena
(airbag není funkční)



In&box je vypnutý
(airbag není funkční)

GPS DIODA



GPS aktivní
*(po několika minutách
ve volném prostoru
mimo budovu)*



GPS neaktivní

KONTROLKA GPS A BOMBIČKY



Když dvě horní LED diody blikají
červeně:



Airbag není aktivní

- Zkontrolujte své předplatné In&motion
- Připojte svůj In&box k Wi-Fi nebo k mobilní aplikaci
- Pokud problém přetrvává, kontaktujte aplikaci In&motion



Synchronizace nebo aktualizace In&boxu.
Nikdy v takové situaci nevypínejte In&box pomocí tlačítka bočního přepínače!

DIODA BATERIE



Méně než 30%
baterie (zbývá 5
hodin používání).



Méně než 5%
baterie (bliká
červené světlo).

**Nabíjete stůj
In&box!**



Baterie nabitá (30 až 99%).
Nebo je In&box vypnutý.



Baterie se nabíjí
(In&box
zapojený).



Baterie nabitá
na 100% (In&box
zapojený).

#4 AKTUALIZACE

Chcete-li mít nejnovější aktualizaci a využívat všech výhod aktuálních verzí, je nezbytné, abyste svůj In&box pravidelně připojovali k Wi-Fi.

Při prvním použití nakonfigurujte přístupový bod Wi-Fi pomocí mobilní aplikace:

1. Připojte se k mobilní aplikaci In&motion «My In&box».
2. Zapněte Váš In&box.
3. Podle pokynů v aplikaci nakonfigurujte produkt.

Po nakonfigurování se vaše zařízení In&box automaticky připojí k vašemu přístupovému bodu Wi-Fi jakmile je zapojeno do nabíječky a nabíjí se. Nejnovější aktualizace se stáhnou automaticky.

Upozornění: Chcete-li se připojit k síti Wi-Fi, musí být vaše zařízení zapnuto. Při aktualizaci již In&box není připojen k mobilní aplikaci.

WI-FI PŘIPOJENÍ



Dvě horní LED diody střídavě blikají modře: In&box hledá připojení k vašemu přístupovému bodu Wi-Fi.

Dvě horní LED diody současně blikají modře: probíhá synchronizace a aktualizace.

Varování, nepoužívejte tlačítko bočního přepínače k vypnutí In&boxu, když LED diody blikají modře.

Kompatibilní přístupové body Wi-Fi

Wi-Fi b/g/n s WPA/WPA2/WEP ochranou.



Další informace naleznete ve videu o aktivaci In&boxu a ve videu s průvodcem konfigurací Wi-Fi na kanálu In&motion Youtube.

Pokud nemáte kompatibilní mobilní telefon, přejděte na naši webovou stránku my.inemotion.com a podle pokynů v manuálu nakonfigurujte přístupový bod Wi-Fi.

MOBILNÍ APLIKACE

Mobilní aplikace «My In&box» je k dispozici na Google Play a App Store.

Při prvním použití se připojte k aplikaci pomocí přihlašovacího jména a hesla vytvořeného dříve při vytváření uživatelského účtu. Po aktivaci je In&box autonomní a pro fungování nemusí být připojen k mobilní aplikaci.

Tato aplikace je v současné době kompatibilní pouze s následujícími mobilními telefony:

- iOS od 11.4
- Android verze 5, 6, 7 and 8 (Lollipop, Marshmallow, Nougat, Oreo) a vyšší
- Kompatibilní Bluetooth Low Energy čip

TECHNICKÉ INFORMACE

NABÍJENÍ

Elektrické vlastnosti: Vstup: 5 V $\overline{\text{---}}$ 2 A

Kompatibilní nabíječka: Používejte USB nabíječku kompatibilní s EN60950-1 nebo 62368-1.

Omezení nadmořskou výškou: Před nabíjením jednotky In&box v nadmořské výšce nad 2000 metrů se ujistěte, že je Vaše nabíječka schválena pro tuto výšku.

Výměna baterie: Nepokoušejte se vyměňovat baterii In&boxu sami, mohlo by dojít k poškození baterie, což může vést k přehřátí, požáru a zranění. Vaše In-box Li-polymerová baterie musí být nahrazena nebo recyklována ve společnosti In&motion: musí být recyklována nebo vyřazena odděleně od běžného komunálního odpadu a v souladu s místními zákony a předpisy.

TECHNICKÁ CHARAKTERISTIKA

Provozní teplota: od -20 do 55°C

Teplota nabíjení: od 0 do 40°C

Skladovací teplota: od -20 do 30°C

Relativní vlhkost: od 45 do 75%

Nadmořská výška: do 5 000 metrů

RF napájení

Nabíjení: 2.4GHz-2.472GHz (< 50mW)

2.4GHz-2.483GHz (<10mW)

Vybíjení: 2.4GHz-2.483GHz (<10mW)

In&box a odolnost proti vodě: In&box lze použít v deštivém počasí za předpokladu, že je vložen do produktu, který připraven pro In&motion airbagový systém a je nošen pod nepromokavou bundou motocyklu.

Pod výrobkem připraveným pro vložení airbagového systému lze nosit ochlazující vestu.

Varování, není navrženo k ponoření do vody.

RECYKLACE



Pokyny týkající se konce životnosti produktu:

Symbol znamená, že v souladu s místními zákony a předpisy musíte tento výrobek / baterii zlikvidovat odděleně od komunálního odpadu.

Jakmile vyprší doba použití produktu, vhodte jej do odpadu určeného místními úřady. Třídění odpadu a recyklace vašeho produktu a / nebo baterie pomůže zachovat přírodní zdroje a zajistí, že bude zrecyklován za účelem ochrany lidského zdraví a životního prostředí.

CERTIFIKACE

In&motion prohlašuje, že In&box splňuje základní požadavky a další příslušná ustanovení směrnic RED (Směrnice o rádiových zařízeních) 2014/53 / EU a RoHS 2011/65 / EU.

Kopie prohlášení o shodě pro Evropskou unii je k dispozici na této adrese:

https://my.inemotion.com/documents/moto/declaration_of_conformity.pdf?v=1545323397

VAROVÁNÍ

#1 POUŽITÍ AIRBAGOVÉHO SYSTÉMU IN&MOTION

In&motion airbagový systém je nové inteligentní zařízení, které musí být používáno pouze v souladu s předepsaným způsobem použití, v závislosti na zvoleném detekčním režimu vyhrazeném pro toto použití.



Nepoužívejte zařízení na jiné účely než ty, které odpovídají zvolenému módu detekce (použití na silnici/v provozu, nebo na trati/okruhu)

Tento systém je navržen tak, aby poskytoval pohodlí a vysokou ochranu, ačkoli žádný produkt, nebo ochranný systém nemůže nabídnout úplnou ochranu před zraněním nebo poškozením osob, nebo majetku v případě pádu, kolize, nárazu, ztráty kontroly nebo jiným způsobem.

Používání tohoto produktu nesmí uživatele nabádat k překračování rychlostních limitů, bezohledné jízdě nebo k podstupování dalších rizik.

Úpravy, nebo nesprávné použití mohou zásadně snížit výkon systému. Proti nárazu jsou chráněny pouze části těla, na které se ochrana vztahuje. Airbagový systém In&motion nelze v žádném případě považovat jako náhradu za ochranné pomůcky, jako jsou helmy, brýle, rukavice nebo jiné ochranné prostředky.

#2 ZÁRUKA

In&motion zaručuje, že materiál In&boxu a provedení jsou při dodání našim prodejčům, nebo zákazníkům bez výrobních vad.

Není-li místními zákony stanoveno jinak, je tato záruka omezena na 2 roky od data nákupu.

V případě leasingu In&boxu je k dispozici specializovaný zákaznický servis umožňující výměny In&boxu, pokud nelze problém vyřešit na dálku. Tato záruka je omezena na původního uživatele.

In&box je osobní a nelze jej půjčit ani prodat.

Tato záruka se nevztahuje na případy zneužití, nedbalosti, nebo úpravy, nesprávnou přepravu nebo skladování, nesprávnou instalaci a / nebo seřízení, zneužití nebo pokud je airbagový systém používán jiným způsobem, než je určeno a není v souladu s tímto manuálem.

Nerozebírejte ani neotevírejte In&box. Neumíst'ujte In&box pod vodu. Nepřibližujte In&box k zdroji tepla. Nevkládejte In&box do mikrovlnné trouby.

Neopravujte ani nevyměňujte žádnou část, nebo příslušenství za součást, nebo příslušenství, které nejsou originálním výrobkem od In&motion, na které se vztahují tyto záruční podmínky.

In&motion neposkytuje žádné další záruky, není-li stanoveno jinak.

#3 PODMÍNKY DETEKCE

Bezpečí uživatelů je prvotním zájmem společnosti In&motion. V rámci naší povinnosti se snažíme implementovat všechna technologická řešení, která máme k dispozici, aby systém detekce In&boxu mohl zajistit nejlepší stupeň ochrany a pohodlí.

Uživatel tohoto zařízení je však prvním aktérem při zajištění své ochrany a detekční systém vyvinutý společností In&motion poskytne optimální ochranu pouze přijetím odpovědného a ohleduplného chování v rámci pravidel bezpečnosti silničního provozu. Vestavěný detekční systém nemůže nahradit chování, které je nebezpečné, neaktivní nebo v rozporu s předpisy o bezpečnosti silničního provozu.

1. JÍZDNÍ REŽIMY

In&motion vyvinul dva jízdní režimy:

- „**Street mode**“: pro použití na silnici, v běžném provozu
- „**Track mode**“: pro použití na tratích a uzavřených okruzích

Výběr detekčního režimu se provádí na výhradní odpovědnost uživatele, který se musí před každým použitím ujistit, že si vybral správný detekční režim, podle účelu ke kterému airbagový systém bude používat.

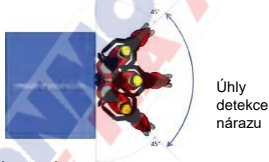
Uživatel bude moci vybrat, změnit a zkontrolovat detekční režim pomocí mobilní aplikace «My In&box».

Pokud nemáte kompatibilní mobilní telefon, je k dispozici manuální postup na webu my.inemotion.com.he

2. Jízdní režim: street

Náraz motocyklu do vozidla nebo pevné překážky

Systém detekce pohybu („In&box“) je schopný detekovat zpomalení, když motocykl narazí do vozidla, nebo pevné překážky v rychlosti vyšší než 25 km / h, s úhlem nárazu mezi 45 ° a 135 ° v okamžiku nárazu.



3. Jízdní režim: track

Aby bylo možné využívat detekci v režimu „track“, musí uživatel aktivovat režim „track“ nejprve přihlášením k odběru vyhrazené nabídky. Tato specializovaná nabídka je k dispozici na webových stránkách In&motion.

„High side“

In&motion detekční jednotka („In&box“) dokáže rozpoznat specifický pád motocyklu "high side" (smyk zadního kola s následným vykopnutím jezdce ze sedla) pokud motocyklista vyletí ze sedla směrem k přední části svého motocyklu při vyšší rychlosti než 50 km/h.

„Low side“ s přetáčením se

In&motion detekční systém ("In&box") dokáže rozpoznat specifický pád motocyklu „low side“ při kterém ztratí přední kolo přilnavost a jezdec se přetáčí na zemi (váří sudy) při rychlosti vyšší než 50 km/h.

4. Obecně: „street mode“ a „track mode“

Systém detekce In&motion je upgradovatelný a detekční algoritmy lze aktualizovat díky anonymnímu shromažďování uživatelských dat.

Veškeré informace týkající se shromažďovaných údajů společností In&motion naleznete v zásadách ochrany osobních údajů dostupných na webových stránkách www.inemotion.com nebo v mobilní aplikaci «My "In&box"». Aktualizovaný systém detekce vztahující se k danému datu lze tedy stáhnout z webové stránky In&motion. Uživatel je povinen pravidelně navštěvovat web, aby si mohl stáhnout aktuální verzi a seznámit se s nejnovějšími podmínkami detekce.

[Varování] Připomínáme, že uživatel musí dodržovat rychlostní limity a pravidla silničního provozu platné v zemi, ve které jezdí.

[Varování] Jízdní režim „Street“ pracuje v rychlosti nad 25 km/h.

[Varování] Detekční systém využívá GPS signál In&boxu k optimalizaci aktivace airbagového systému. Pokud systém nedetekuje, nebo detekuje signál GPS špatně, stupeň detekce systému není na optimální úrovni - proto není zaručeno spuštění airbagu.

[Varování] Detekční systém funguje, pouze pokud je In&box správně nabitý. Světelné signály LED diod In&boxu umožňují uživateli zajistit, aby byla jednotka In&box správně nabitá. Uživatel musí sledovat spotřebu baterie, aby zajistil, že detekční systém zůstane během jízdy aktivní.

[Varování] Detekční systém detekuje neobvyklé pohyby, které jsou pravděpodobně způsobeny pádem motocyklisty. V některých extrémních situacích může být systém spuštěn bez pádu motocyklisty.

Od května 2017 je systém detekce v režimu „street“ ověřen tisíci uživateli, kteří najeli přes 3 miliony kilometrů.

K 31. březnu 2019 nebyly zaznamenány žádné nahlášené případy nežádoucích aktivací a nafouknutí airbagu, které by vedly k pádům.

V případě nechtěného spuštění airbagového systému nenese In&motion zodpovědnost za nechtěné pohyby a následky spojené s nechtěným spuštěním.

In&motion airbagový systém a letecká doprava



Vždy vypněte airbagový systém před přepravou v letadle.

Společnost In&motion doporučuje ponechat tuto uživatelskou příručku při cestování, zejména letadlem. Dokumentaci nutnou pro přepravu v letadle si můžete stáhnout v sekci podpory na webu www.inemotion.com.

Společnost In&Motion nenese odpovědnost v případě, že letecká společnost odmítne produkt přepravit.

BONMOTO.CZ
VŠE NA MOTO